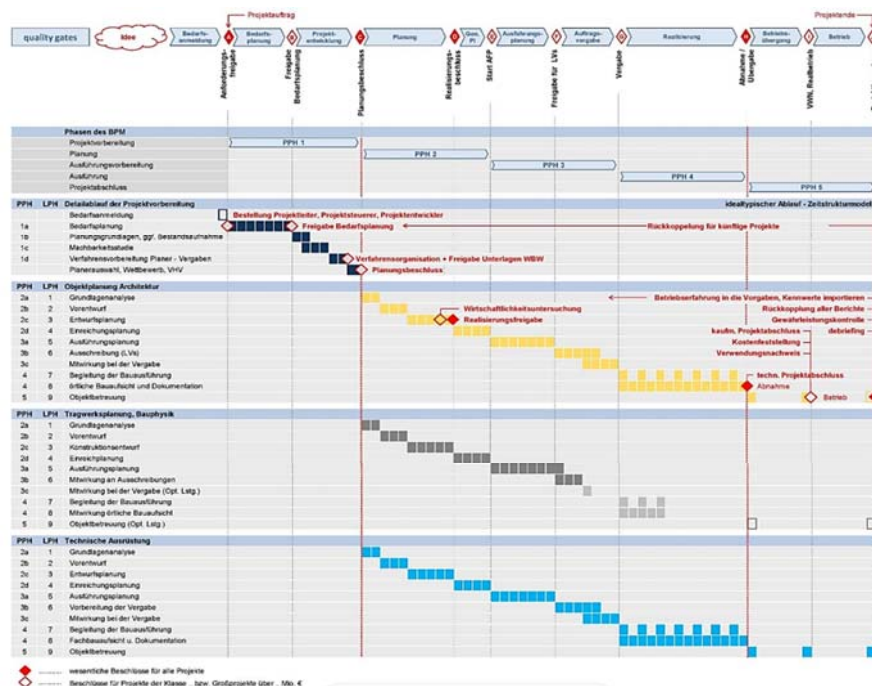


Zeitstrukturmodell



Das Zeitstrukturmodell zeigt:

- QualityGates, als Befassungen der AG, seine Entscheidungsetappen,
- Projektphasen, als Arbeits- + Leistungsabschnitte der Projektleitung, der Projektsteuerung, der Begleitenden Kontrolle,
- Leistungsphasen, als Arbeits- +Leistungsabschnitte der Planer:in,
- in allen Abschnitten synchronisiert und auf die Entscheidungen der AG ausgerichtet,

ergänzt um die einvernehmliche ermittelte Dauer entspricht dies dem in AR 19 (2) empfohlenen Rahmenterminplan.

Abkürzungen

ÄEV	Änderungsevidenzen	LV	Leistungsverzeichnis
AFP	Ausführungsplan	MW	Mitwirkung
AG	Auftraggeber:in	NH	Nachhaltigkeit
AIA	Auftraggeber-Information Anforderung	oAT	offene Aufträge
AN	Auftragnehmer:in, ausführende Firma	OHB	Organisationshandbuch
AT	Auftrag	oRE	offene Rechnungen
ATP	Ausführungsterminplan	öBA	örtliche Bauaufsicht
AR	Allgemeine Regelungen für Planerverträge	PDM	Projektdokumentensystem
BBP	Bebauungsplan	PE	Projektentwicklung
BAP	BIM-Abwicklungsplan	PHB	Projekthandbuch
BGK	BIM-Gesamtkoordination	PKM	Projektkommunikationssystem
BFK	BIM-Fachkoordination	PLF	Planungsfortschreibung
BIM	Building Information Modelling	PPH	Projektphase
BKI	Baukosteninformationszentrum Deutscher Architektenkammern	PTP	Planungsterminplan
BPM	Projektmanagement in der Bau- und Immobilienwirtschaft	RE	Rechnung
CDE	Common Data environment	RFP	Raum + Funktionsprogramm
DOK, RL	Dokumentations-Richtlinie	RSK	Risiko, Risiko-Managementsystem
FWP	Flächenwidmungsplan	RTP	Rahmenterminplan
GU	Generalunternehmer:in	SUP	strategische Umweltprüfung
HMN	hoch / mittel / niedrig	TP	Terminplan
KB	Kostenberechnung	ULG	Unterleistungsgruppe
KGR	Kostengruppe	UVE	Umweltverträglichkeitserklärung
KOM	Kostenänderungsmeldung	vKOM	vertieftes Kostenmanagement
LGR	Leistungsgruppe	VTP	Vertragsterminplan
LPH	Leistungsphase	zPL	zentrale Planer:innen